



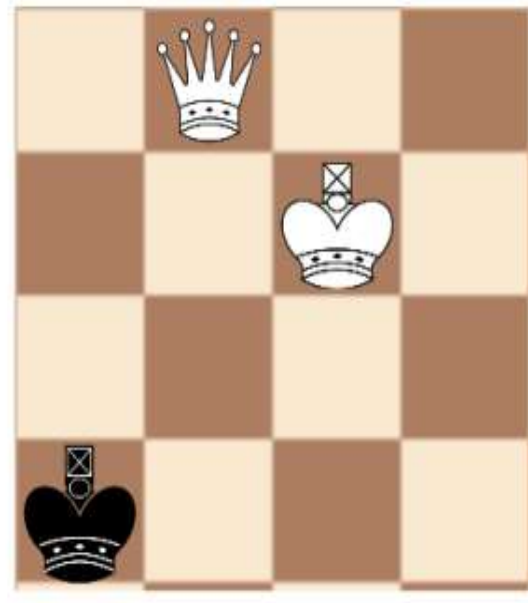
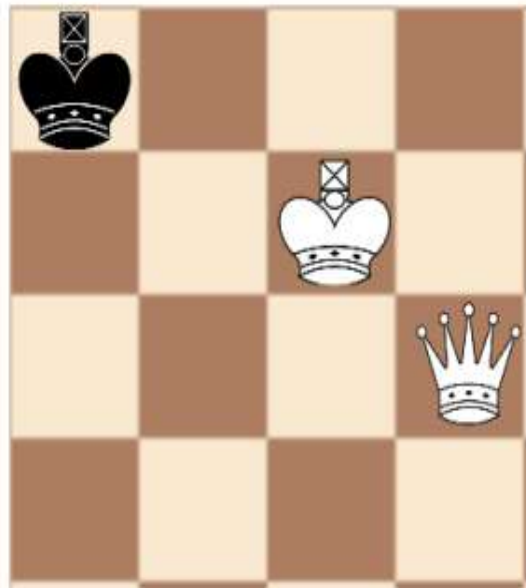
Мат ферзем и королем одиночному королю



ВСПОМНИМ, КАК СТАВИТЬ МАТ ДВУМЯ ЛАДЬЯМИ



ПОСТАВЬ МАТ ФЕРЗЕМ И КОРОЛЕМ



МАТ ОДИНОКОМУ КОРОЛЮ ФЕРЗЁМ И КОРОЛЁМ

ЭТО НАДО ЗНАТЬ!

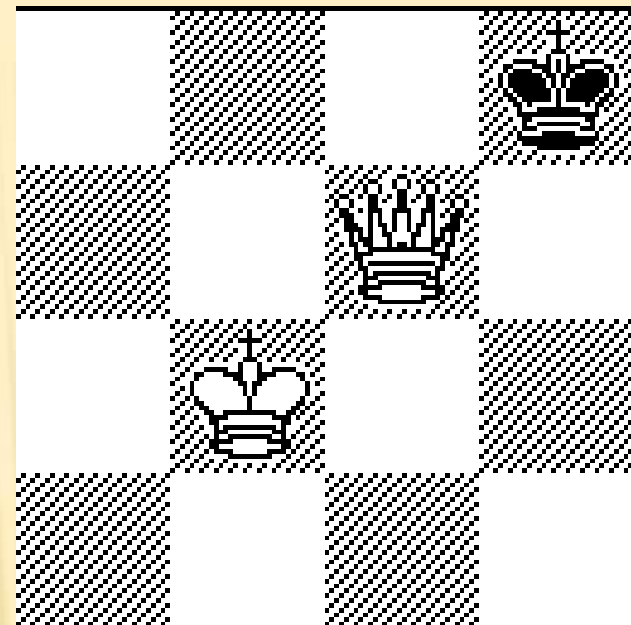


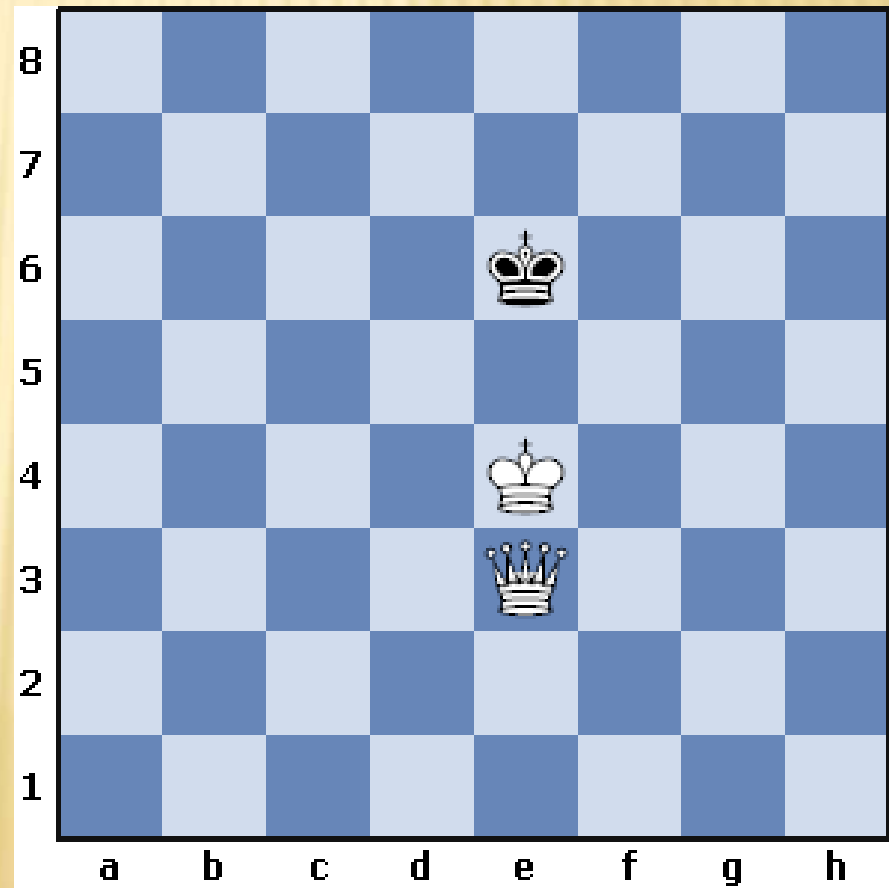
Мат одинокому королю чаще всего ставится ферзём и королём в одном из углов доски. Чтобы загнать туда короля соперника, сначала нужно оттеснить его на вертикаль А или Н либо первую или восьмую горизонталь. При грамотной игре сильнейшей стороны мат возникает не позже десятого хода.

Чтобы поставить мат одинокому королю ферзём и королём, следуй плану:

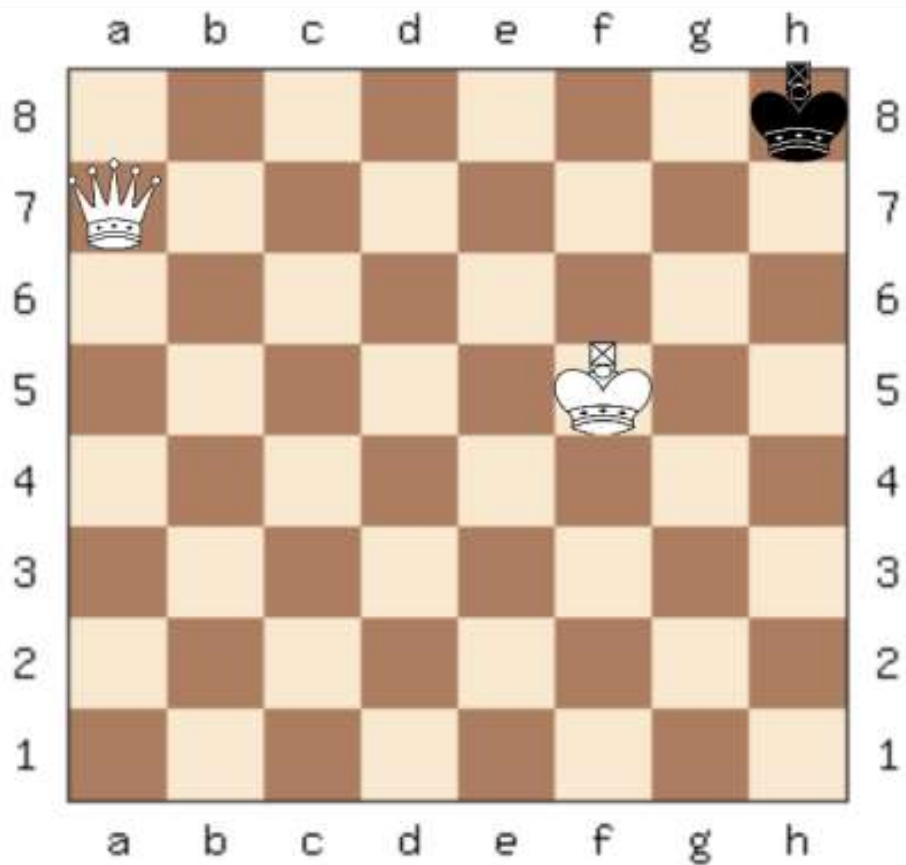
1. Выбери край доски, куда ты будешь оттеснять короля соперника.
2. Оттесни его ферзём, не ставя шах. При этом ферзь должен располагаться по отношению к королю *на ход коня*.



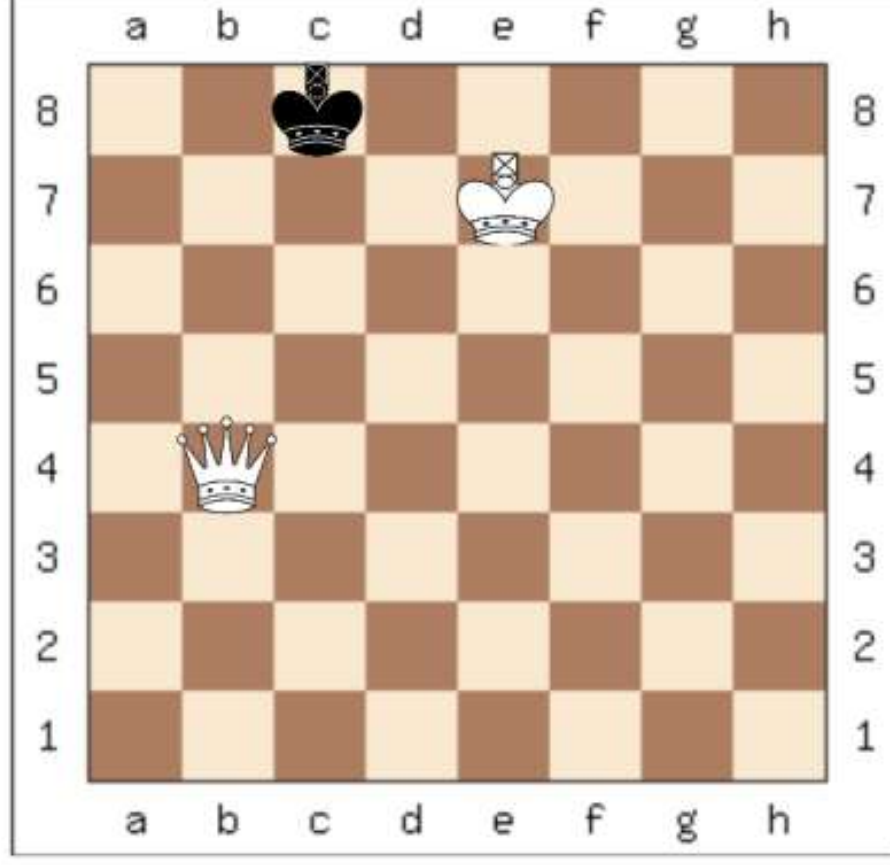




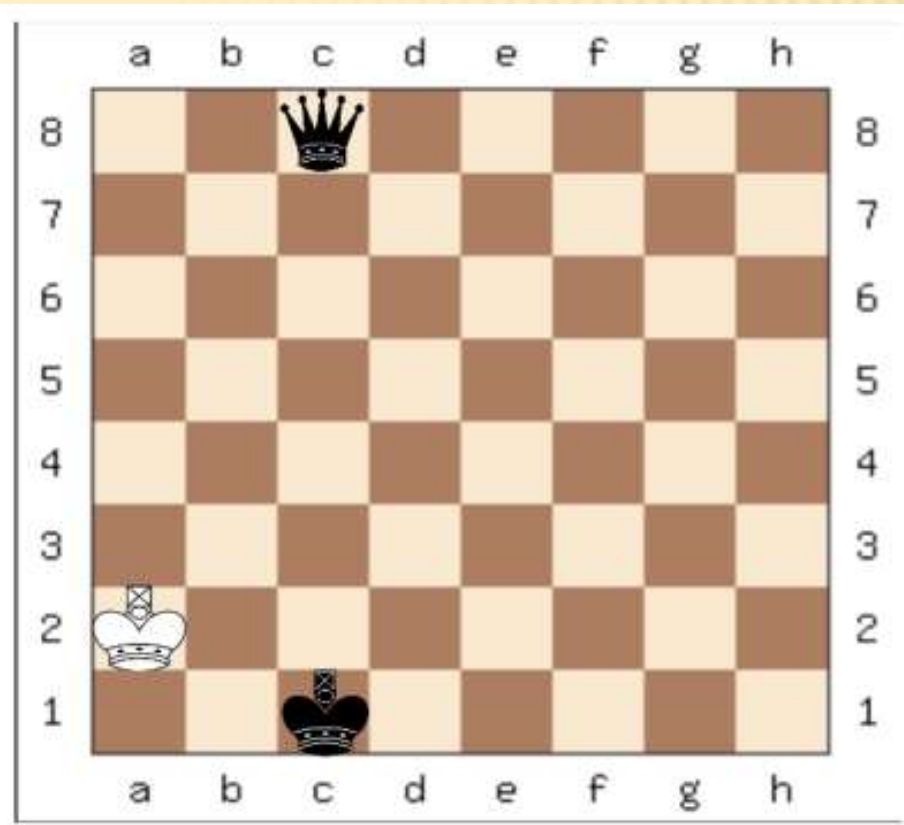
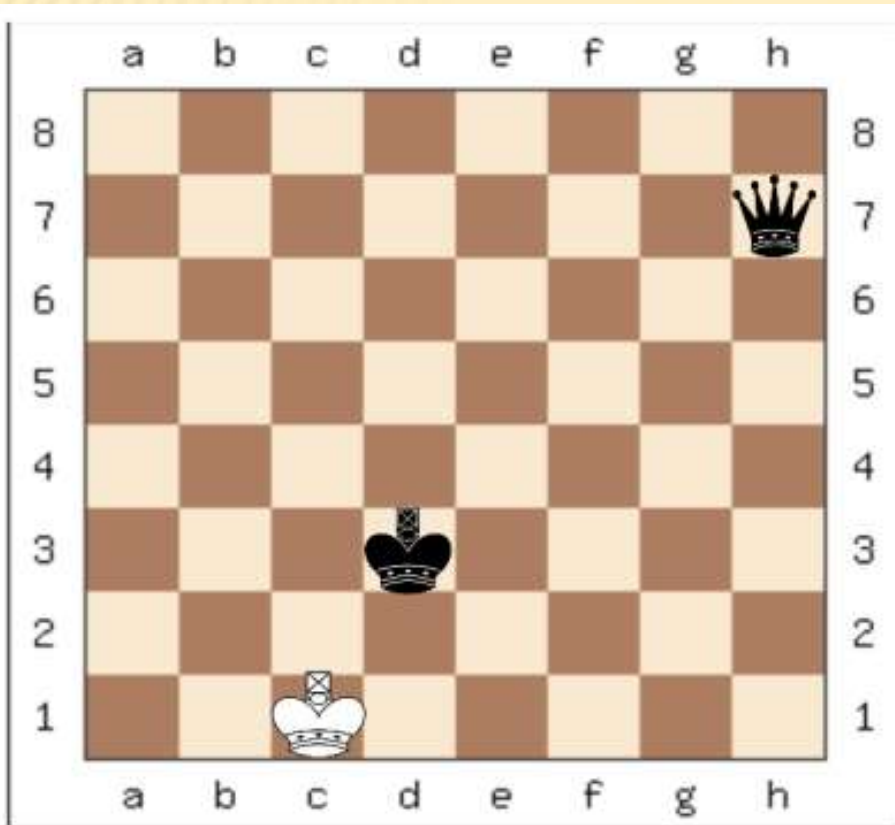
САМОСТОЯТЕЛЬНАЯ РАБОТА



1. _____



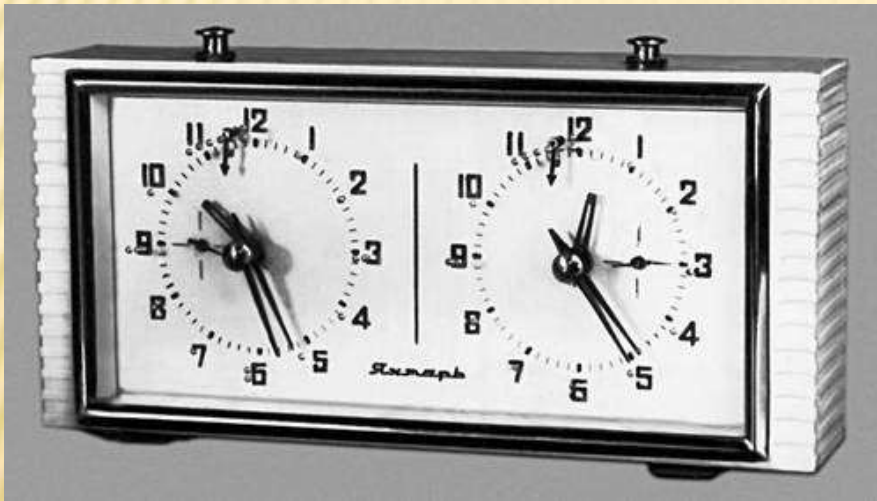
1. _____



1... _____
 2. _____

1... _____
 2. _____

ИНТЕРЕСНЫЕ ФАКТЫ



- ✘ Шахматные часы — устройство с двумя часовыми механизмами, каждый из которых имеет свой циферблат. Эти механизмы вмонтированы в один корпус и включаются попеременно нажатием на одну из двух кнопок, расположенных со стороны каждого партнера. На каждом из механизмов устанавливается, лимит времени, отведённый игроку. Когда лимит подходит к концу, часы сигнализируют об этом.